

RAP  
PORT  
2017

# SYCOMORE WAY

## AS AN INVESTOR

NOTRE DÉMARCHE D'INVESTISSEUR RESPONSABLE  
SYCOMORE FRANCECAP

Rapport publié le 30 juin 2018 portant sur le fonds Sycomore Francecap et répondant aux exigences de l'Article 173-VI de la loi n°2015-992 du 17 août 2015 relative à la transition énergétique pour la croissance verte au titre de l'année 2017.



SYCO  
MORE  
*am*

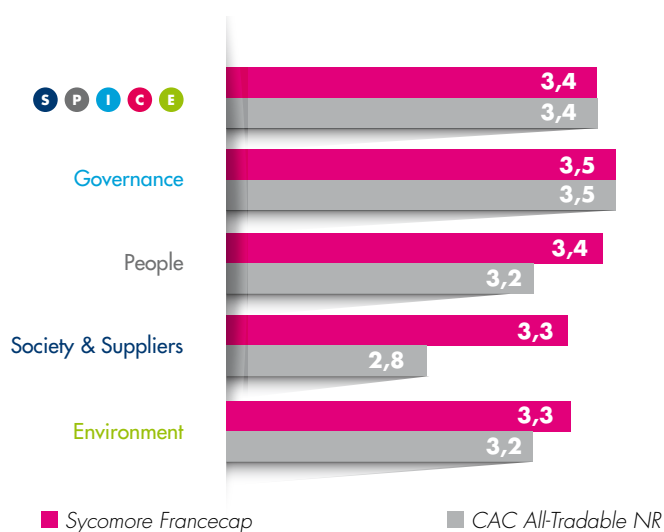
Le présent rapport concerne le fonds Sycomore Francecap, fonds d'intégration « développement durable » systématique. Il est à lire conjointement avec le rapport *Sycoway as an Investor* de Sycomore AM. Ce rapport présente comment nos analyses des entreprises impactent la gestion du fonds et les performances de développement durable de nos investissements sur l'année 2017. Il répond aux exigences de l'Article 173-VI de la loi n°2015-992 du 17 août 2015 relative à la transition énergétique pour la croissance verte. Pour plus d'information sur les méthodes et moyens déployés pour l'analyse en matière de développement durable des entreprises de notre univers d'investissement, consulter le rapport *Sycoway as an Investor* de Sycomore AM.

## 01 | Performance de développement durable du fonds SYCOMORE FRANCECAP

Le fonds Sycomore Francecap fait partie des fonds intégrant systématiquement les enjeux du développement durable à travers notre modèle d'analyse fondamentale des entreprises. En revanche, le fonds n'est pas sélectif sur des critères de développement durable ce qui signifie que son univers d'investissement n'est pas défini par des filtres « développement durable » additionnels.

Nous apprécions la performance en matière de développement durable de nos investissements notamment au travers de notre modèle d'analyse fondamentale SPICE<sup>(1)</sup>. Au 31 décembre 2017, les notes SPICE pondérées des investissements au sein du fonds Sycomore Francecap sont supérieures à celles de son indice de référence sur les enjeux sociaux et sociétaux et proches de l'indice sur les enjeux de gouvernance :

Les  
**NOTES**  
SPICE



La part importante de petites et moyennes capitalisations justifie que la note gouvernance ne soit qu'en ligne avec l'indice. L'attention portée par l'équipe de gestion aux aspects de Capital Humain explique la surperformance du fonds sur la note People.

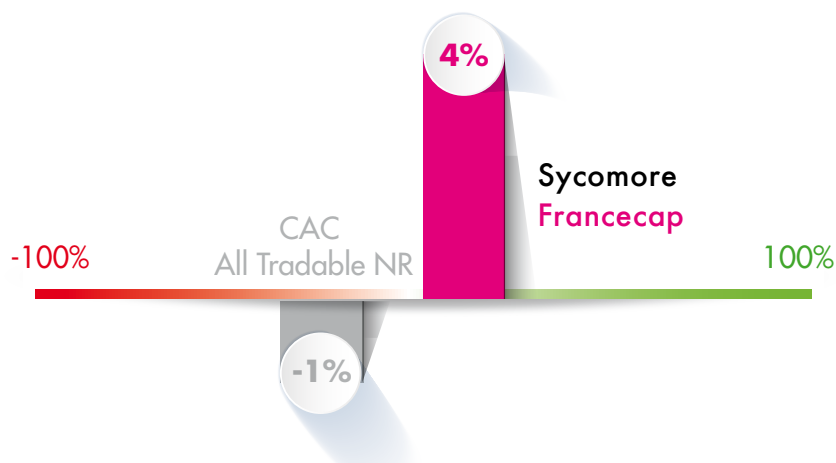
(1) SPICE pour Society & Suppliers, People, Investors, Clients et Environment. Pour plus d'information sur notre modèle d'analyse fondamentale, consulter [notre politique d'intégration ESG](#).

# La NEC

## L'ÉVALUATION ENVIRONNEMENTALE

Nous apprécions l'alignement de nos investissements à la transition énergétique et écologique à travers la Net Environmental Contribution®. Au 31 décembre 2017, la NEC<sup>(1)</sup> du fonds Sycomore Francecap était de +4% contre -1% pour le CAC All Tradable NR.

### NET ENVIRONMENTAL CONTRIBUTION



## 02 | Notre ENGAGEMENT et NOS VOTES en assemblées générales

Le dialogue avec les entreprises est pour nous un élément clé de notre rôle d'investisseur :

- ▶ Dans le cadre de nos analyses, nous attachons une importance particulière aux rencontres avec le management et aux visites de sites. L'objectif est de connaître au mieux l'entreprise à travers la réalité de ses activités et la vision de ses dirigeants.
- ▶ Dans le cadre de nos votes en assemblées générales, nous échangeons avec les entreprises sur nos intentions de votes et les informons de notre politique de vote et des bonnes pratiques que nous souhaitons soutenir. Nous participons également physiquement à certaines assemblées générales.

# DIA LO GUE

Ces échanges sont l'occasion de partager les meilleures pratiques, en particulier sur les enjeux de gouvernance, de droits humains, sociaux, sociétaux et environnementaux. Nous encourageons les entreprises à prendre en compte ces enjeux, au cœur de la stratégie de l'entreprise et à plus de transparence sur les moyens mis en place et résultats obtenus.

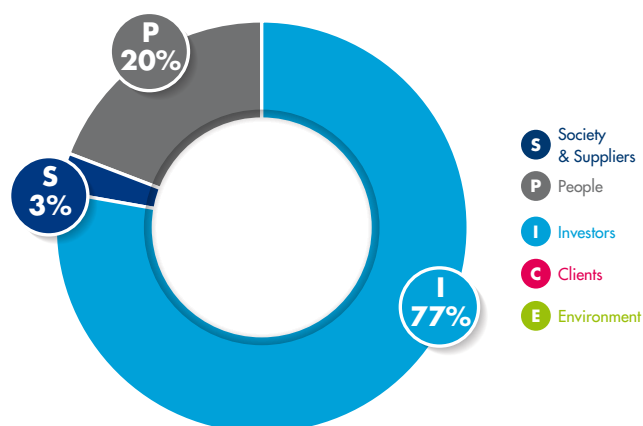
Pour plus d'information, consulter [notre politique d'engagement](#).

(1) Net Environmental Contribution® : développée par Sycomore AM avec I Care&Consult et Quantis, la NEC mesure pour chaque activité et sur une échelle de -100% à +100% le degré d'alignement de son modèle économique avec la transition énergétique et écologique et avec les objectifs de lutte contre le réchauffement climatique.

## 02 | Notre ENGAGEMENT et NOS VOTES en assemblées générales

### Nos ENGAGEMENTS

En 2017, nous avons formalisé et partagé 35 axes d'amélioration auprès de 15 entreprises en portefeuille (voir répartition ci-dessous). Parmi ces engagements, 20 ont été communiqués à l'occasion de la préparation des assemblées générales. 77% de ces engagements ont traité de sujets de gouvernance et en particulier de rémunération des dirigeants.



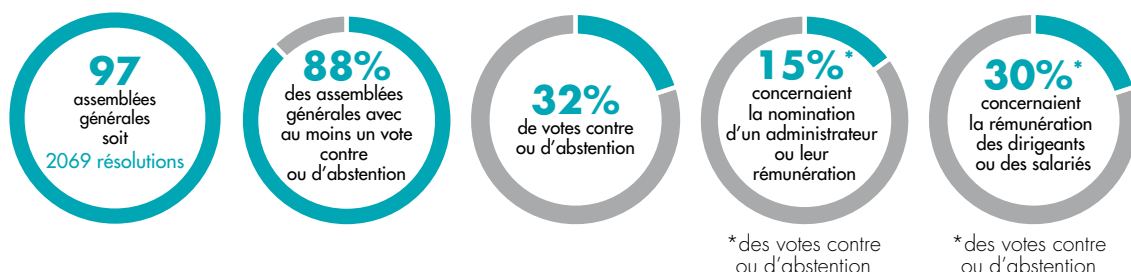
20% des axes d'amélioration proposés en 2017 ont traité des sujets de capital humain. A titre d'exemple, notre engagement avec Direct Energie a consisté à lui proposer de participer à un projet pilote de calcul de son Indice de Qualité Humaine conçu par le cabinet de conseil Better Human. La première phase consistait à récolter et évaluer des indicateurs sociaux plus spécifiques que les indicateurs habituellement communiqués. Les résultats de cette évaluation se sont montrés satisfaisants et Direct Energie prévoit éventuellement de les compléter par une enquête d'engagement de ses collaborateurs.

La liste des entreprises avec lesquelles nous avons engagé un dialogue est disponible en annexe. Pour d'autres exemples d'actions d'engagement, consulter le rapport *Sycoway as an Investor* de Sycomore AM.

### NOS VOTES EN ASSEMBLÉES GÉNÉRALES

Nous votons activement aux assemblées générales (AG) de l'ensemble des entreprises en portefeuille.

En 2017, nous avons ainsi voté à 100% des AG des entreprises en portefeuille, soit :



LISTE DES ENTREPRISES DU FONDS SYCOMORE  
FRANCECAP AUXQUELLES NOUS AVONS PROPOSÉ  
DES AXES D'AMÉLIORATION EN 2017

Entreprises	Parties prenantes SPICE abordées
<b>Air Liquide</b>	Society <b>S</b>
<b>Chargeurs</b>	Investors - Governance, People <b>I P</b>
<b>Direct Energie</b>	People <b>P</b>
<b>Elior</b>	Investors - Governance <b>I</b>
<b>Elis</b>	Investors - Governance <b>I</b>
<b>Iliad</b>	People <b>P</b>
<b>Kaufman</b>	Investors - Governance <b>I</b>
<b>Korian</b>	Investors - Governance <b>I</b>
<b>Maisons du Monde</b>	Investors - Governance <b>I</b>
<b>Manutan</b>	Investors - Governance <b>I</b>
<b>Michelin</b>	People <b>P</b>
<b>Neurones</b>	Investors - Governance <b>I</b>
<b>Technicolor</b>	Investors - Governance <b>I</b>
<b>Tessi</b>	Investors - Governance <b>I</b>
<b>Volitalia</b>	Investors - Governance, People <b>I P</b>