

SYCOMORE HAPPY@WORK

Code ISIN : LU1301026388 | Part R | Données au 20.02.2018



Éligible au **PEA**



UNE SÉLECTION RESPONSABLE D'ENTREPRISES EUROPÉENNES AXÉE SUR LE CAPITAL HUMAIN

PROFIL DU FONDS

Sycomore Happy@Work investit dans les entreprises accordant une importance particulière à la valorisation du **capital humain, premier vecteur de performance**.

La sélection de valeurs est réalisée suite à une **analyse fondamentale rigoureuse doublée d'une analyse ESG** (Environnement, Social et Gouvernance) **avec une dimension sociale prépondérante**. L'avis d'experts, de responsables du capital humain, de salariés et des visites de sites alimentent l'analyse.

Le fonds vise à surperformer l'indice Euro Stoxx TR** à horizon 5 ans.

L'ÉQUIPE DE GESTION



Bertille KNUCKEY
Responsable ESG
Gérant senior



Cyril CHARLOT
Associé fondateur



Claire BATAILLIE
Analyste ESG

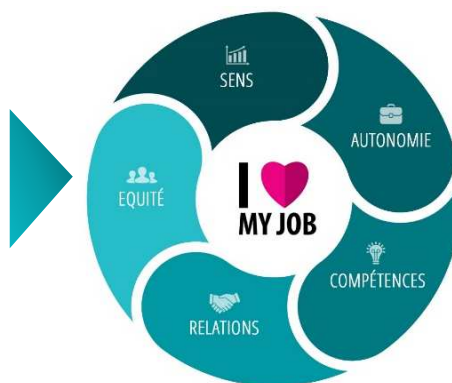
PROCESSUS D'INVESTISSEMENT RIGoureux



Exclusion des valeurs affichant les plus mauvaises notes SPICE¹ et controverses

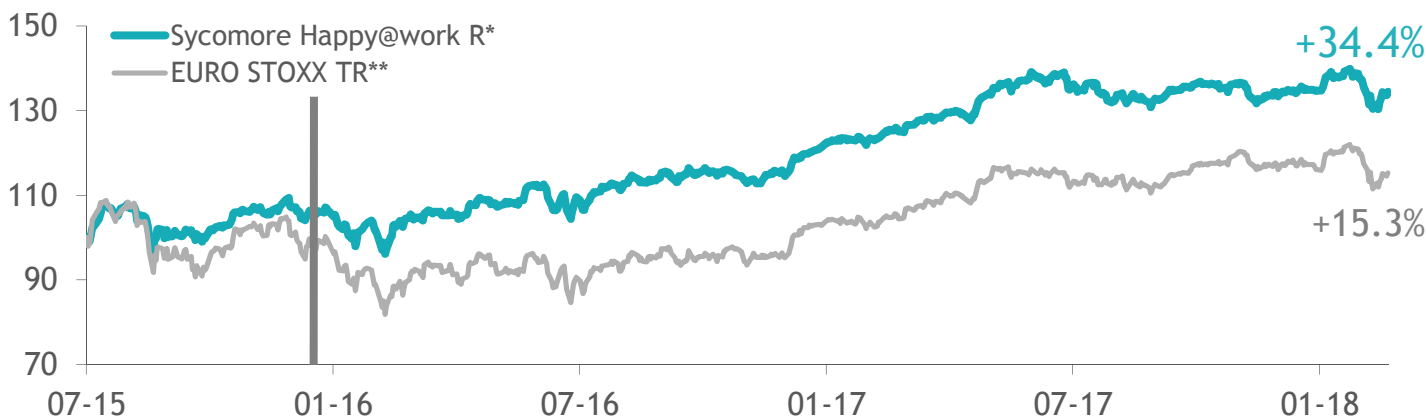
Analyse financière complétée d'une étude approfondie de l'organisation du capital humain, de l'environnement de travail et de l'avis des salariés

Processus d'engagement avec les sociétés en portefeuille



Les 5 piliers de l'épanouissement au travail

SURPERFORMANCE HISTORIQUE SIGNIFICATIVE AVEC UNE VOLATILITÉ RÉDUITE



	2017	2016	1 an	Depuis le 06.07.15*	Volatilité 06.07.15*
Sycomore Happy@work R*	10.7%	14.4%	7.7%	34.4%	11.3%
EURO STOXX TR**	12.6%	4.1%	10.0%	15.3%	17.5%

¹Outil propriétaire d'analyse extra-financière Les performances passées ne préjugent pas des performances futures.

*Les performances antérieures au 04.11.2015 ont été réalisées par un fonds français identique, liquidé à cette date au profit du compartiment luxembourgeois; le fonds français avait été créé le 06.07.2015.**TR : Dividendes réinvestis. Données au 20.02.2018.

SYCOMORE HAPPY@WORK

Code ISIN : LU1301026388 | Part R | Données au 20.02.2018



RENCONTRES & DIALOGUES EN CHIFFRES

36

visites de site*

Regard attentif sur le capital humain et les conditions de travail

54

rencontres en one-to-one*

Focus important ou exclusif sur le capital humain (hors visite de site)

20

rencontres avec des experts*

Échanges avec d'anciens DRH avec un focus exclusif sur le capital humain

44

actions d'engagement*

Diffusion des meilleures pratiques RH auprès de 32 sociétés

RÉFÉRENCIEMENTS



Partenaire et tellement plus

CARACTÉRISTIQUES

Date de création
4 novembre 2015

Indice de référence
Euro Stoxx TR**

Compartiment
Sycomore Fund Sicav

Éligibilité PEA
Oui

UCITS V
Oui

Actif total au 20.02.2018
170 M€

Durée de placement
5 ans

Capitalisation
Toutes Caps

Frais de gestion
2.00% TTC

Com. de surperformance
20% TTC au-delà de l'indice de référence

*Données depuis la création du fonds arrêtées au 20.02.2018.

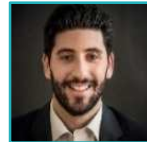
**TR : Dividendes réinvestis.

Le fonds n'offre aucune garantie de rendement ou de performance et présente un risque de perte en capital. La performance du fonds peut s'expliquer en partie par les indicateurs ESG des valeurs en portefeuille sans que ceux-ci soient à eux seuls déterminants de l'évolution de cette performance. Avant d'investir, consultez le DICI de l'OPCVM disponible sur notre site internet.

VOS CONTACTS

Mathieu QUOD

+33 (0)1 73 54 16 54



Olivier CHAMARD

Directeur

Relations Partenaires

+33 (0)1 44 40 16 14



Thomas IBANEZ

+33 (0)1 73 54 16 62



Audrey DUVERGER

Support Commercial & Développement

+33 (0)1 44 40 16 34

audrey.duverger@sycomore-am.com

PROFIL DE RISQUE ET DE RENDEMENT

L'indicateur ci-dessous reflète l'exposition du fonds aux marchés d'actions de toutes tailles de capitalisation de l'Union Européenne. La catégorie de risque associée au fonds n'est pas garantie et pourra évoluer dans le temps. La catégorie la plus faible ne signifie pas « sans risque ». Les données historiques utilisées pour calculer l'indicateur synthétique pourraient ne pas constituer une indication fiable du profil de risque futur du fonds.

Indicateur synthétique de risque et de rendement

À risque plus faible,

À risque plus élevé,

1

2

3

4

5

6

7

rendement potentiellement plus faible.

rendement potentiellement plus élevé.

Sycomore Asset Management

14, avenue Hoche 75008 Paris / Tel : 01.44.40.16.00

www.sycomore-am.com