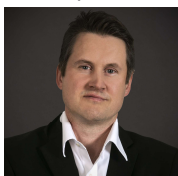


## UNE SÉLECTION D'ENTREPRISES MONDIALES RESPONSABLES DANS LE SECTEUR DE LA TECHNOLOGIE

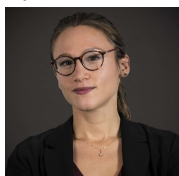
La composition de l'équipe de gestion peut évoluer sans préavis.



**Johan Söderström**  
Gérant senior



**Gilles SITBON**  
Gérant senior



**Marie VALLAEYS**  
Analyste ESG

Sycomore Sustainable Tech investit dans des entreprises technologiques cotées sur les marchés internationaux, selon un processus ISR innovant. La sélection est faite sans contrainte de répartition géographique ou de taille de capitalisation. L'approche ESG est guidée par trois considérations. 1- «Tech for Good» : pour des biens ou services à impact social ou environnemental positif ; 2- « Good in Tech » : pour une utilisation responsable des biens ou services réduisant les externalités négatives pour la société ou l'environnement ; 3- « Les Catalyseurs de progrès » : des entreprises qui se sont engagées à progresser sur les deux précédents points mentionnés.



### CARACTÉRISTIQUES

**VL : 140.44 | Actifs : 219.7 M€**

Date de création <b>09.09.2020</b>	Eligibilité PEA <b>Non</b>	Centralisation des ordres <b>J avant 11h (BPSS Lux.)</b>
Indice de référence <b>MSCI AC World Info. Tech. NR</b>	UCITS V <b>Oui</b>	Règlement en valeur <b>J+2</b>
Code ISIN <b>LU2181906343</b>	Valorisation <b>Quotidienne</b>	Frais fixes <b>1.00%</b>
Code Bloomberg <b>SYSTIED LX Equity</b>	Devise de cotation <b>EUR</b>	Com. de surperformance <b>15% &gt; Indice de référence</b>
Compartiment <b>Sycomore Fund Sicav</b>	Horizon de placement <b>5 ans</b>	Com. de mouvement <b>Néant</b>

### PROFIL RENDEMENT / RISQUE

À risque plus faible, rendement potentiellement plus faible.



Le fonds n'offre aucune garantie de rendement ou de performance et présente un risque de perte en capital.

À risque plus élevé, rendement potentiellement plus élevé.

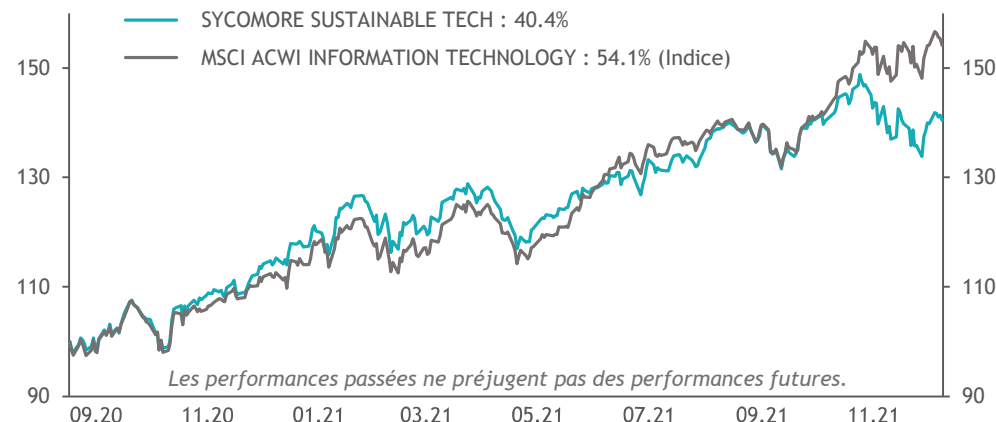
Les performances du fonds peuvent s'expliquer en partie par les indicateurs ESG des valeurs en portefeuille, sans que ceux-ci soient seuls déterminants de l'évolution de cette performance. Le label d'Etat ISR vise à guider les investisseurs pour identifier des placements responsables et durables.

\*Ratio entre les émissions de gaz à effet de serre du Protocole de Kyoto des scopes 1, 2 et 3 amont, exprimées en t éq. CO2 par an (source Trucost, année N-1 ou N-2) et la valeur d'entreprise (année N) exprimée en M€. A titre purement indicatif. Ne prend pas en compte la totalité des émissions directes, ni le scope 3 aval, ni les émissions évitées.

### PERFORMANCES (au 31.12.2021)

Déc. : -0.2% | 2021 : 21.8%

	Déc.	2021	1 an	3 ans	5 ans	Créa.	Annua.	2020
Fonds *	-0.2%	21.8%	21.8%	-	-	40.4%	29.6%	15.3%
Indice	2.7%	36.8%	36.8%	-	-	54.1%	39.1%	12.6%



### STATISTIQUES

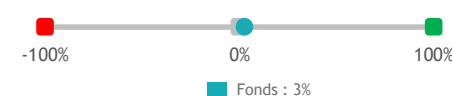
	1 an	Création
Corrélation	0.92	0.93
Beta	0.94	0.94
Alpha	-0.09	-0.05
Volatilité	17.2%	17.5%
Vol. indice	16.9%	17.3%
Tracking Error	6.6%	6.5%
Sharpe Ratio	1.30	1.72
Info. Ratio	-2.26	-1.47
Max Drawdown	-10.1%	-10.1%
Drawdown indice	-9.1%	-9.1%

### EMPREINTE ESG

	Fonds	Indice
ESG	3.5	3.6
Environnement	3.4	3.4
Social	3.5	3.6
Gouvernance	3.5	3.8
Empreinte carbone*	15	27

en t éq. CO<sub>2</sub>/an/M€ de capitalisation

### Net Environmental Contribution



La NEC, Net Environmental Contribution, mesure le degré d'alignement des modèles économiques avec la transition écologique et avec les objectifs de lutte contre le réchauffement climatique (NEC 1.0 calculée par Sycomore AM sur des données 2018 à 2020).

## COMMENTAIRE DE GESTION

Les marchés continuent leur progression haussière avec un virus Omicron perçu comme moins virulent et un tapering de la Fed moins "hawkish" qu'attendu. Sycomore Sustainable Tech ne contenant pas de GAFA, de par son positionnement responsable, pâtit de la poursuite du très beau parcours d'Apple en relatif. Par ailleurs, plusieurs titres (E2 holding, 2U, Skillsoft), impactent la performance de façon négative, en raison de leur plus petite capitalisation (flux de ventes), alors même qu'ils présentent parfois des fondamentaux meilleurs. Skillsoft relève ainsi ses perspectives organiques et annonce en même temps une acquisition structurante. On constate un effet de report vers les grandes capitalisations perçues comme valeurs refuges dans un contexte incertain. Enfin, HelloFresh décide d'investir sur le long terme, ce que nous saluons, mais qui a déçu le marché lors du CMD. La seule annonce négative sur la période nous vient d'Adobe, qui publie des résultats inférieurs aux attentes, phénomène conjoncturel et non structurel selon nous.

## CONTRIBUTEURS

Positifs	Pds moy.	Contrib.	Négatifs	Pds moy.	Contrib.
MasterCard	4.1%	0.52%	Adobe Inc.	3.0%	-0.55%
SK hynix	3.8%	0.48%	Skillsoft	2.1%	-0.55%
OVH	1.4%	0.29%	NVIDIA Corporation	4.3%	-0.48%

## TOP 3 LARGE CAPS

Microsoft Corp.	9.5%
Taiwan Semi. Manu.	6.1%
MasterCard	4.2%

## TOP 3 SMID CAPS

Alight	4.0%
E2open	3.8%
Nagarro	2.3%

Communication à caractère promotionnel. Cette communication n'a pas été élaborée conformément aux dispositions réglementaires visant à promouvoir l'indépendance des analyses financières. Sycomore AM n'est pas soumise à l'interdiction d'effectuer des transactions sur les instruments concernés avant la diffusion de cette communication. Les performances passées ne préjugent pas des performances futures. Avant d'investir, consultez au préalable le DIC1 de l'OPCVM disponible sur notre site [www.sycomore-am.com](http://www.sycomore-am.com).

Le fonds n'offre aucune garantie de rendement ou de performance et présente un risque de perte en capital.

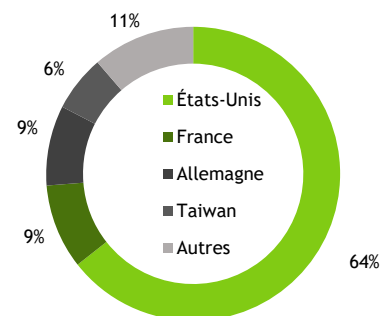
## PORTEFEUILLE

Taux d'exposition aux actions	99%
Overlap avec l'indice	33%
Sociétés en portefeuille	42
Poids des 20 premières lignes	68%
Capi. boursière médiane	66.6 Mds€

## MEILLEURES NOTES ESG

	ESG	E	S	G
ASML	3.9	3.6	4.1	4.0
HelloFresh	3.8	3.7	4.0	3.7
Microsoft Corp.	3.8	3.6	3.8	4.0
SAP	3.8	3.8	4.0	3.8
2U	3.7	3.6	3.9	3.5
Fonds SST	3.5	3.4	3.5	3.5

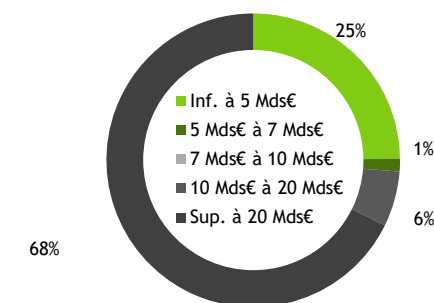
## PAYS



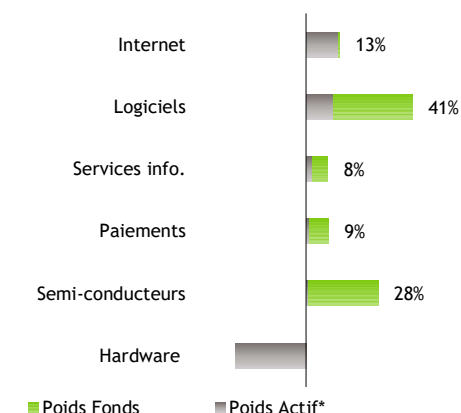
## VALORISATION

Ratio P/E 2021	33.0x
Croissance bénéficiaire 2021	34.3%
Ratio P/BV 2021	4.6x
Rentabilité des fonds propres	13.8%
Rendement 2021	0.5%

## CAPITALISATION



## SECTEUR



\*Poids Sustainable TECH - Poids MSCI AC World Info. Tech. NR